

1. Композиция это:

- а) придание произведению единство и цельность;
- б) изображение предметов в пространстве;
- в) гармоничное расположение элементов по отношению друг к другу.

2. Замкнутый (закрытый) тип композиции:

- а) передача образа чего-то неподвижного;
- б) использование на картине одной или нескольких диагональных линий;
- в) построение композиции по форме круга, квадрата, прямоугольника

3. Открытый (разомкнутый) тип композиции:

- а) изображение большого простора, панорамы;
- б) следует с боков ограничить какими-либо элементами;
- в) композиция является симметричной, уравновешенной или образует простые геометрические схемы (треугольник, круг, овал, квадрат, прямоугольник).

4. Прием статичной композиции, правила передачи покоя:

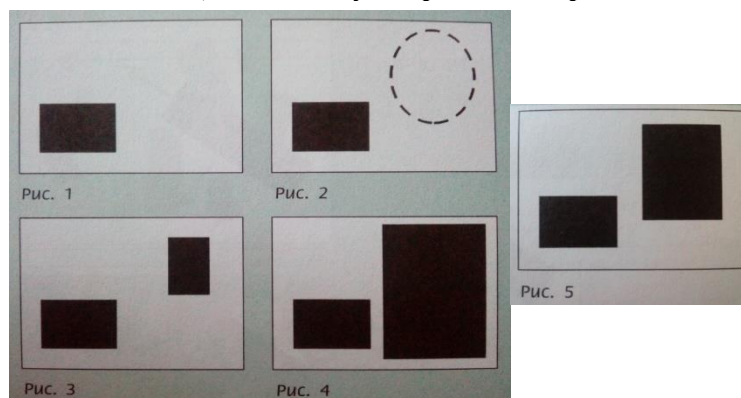
- а) отсутствие диагонального направления;
- б) оставить перед движущимся объектом свободное пространство;
- в) изображение объектов в спокойных позах.

5. Глубинно—пространственный вид располагается:

- а) вертикально краям поля;
- б) стягивается к композиционному центру произведения;
- в) располагается под углом к краю поля.

6. Ритм это:

- а) изображение слева подобно изображению справа и разделено по какой-либо оси;
- б) чередование изобразительных элементов;
- в) зрительное равновесие в композиции.

7. В каком варианте композиции достигнуто зрительное равновесие

8. Архитектура это: _____

9. Характерные жанры для скульптуры: _____

10. Соотнесите стрелками стили архитектуры с художественными особенностями данных стилей.

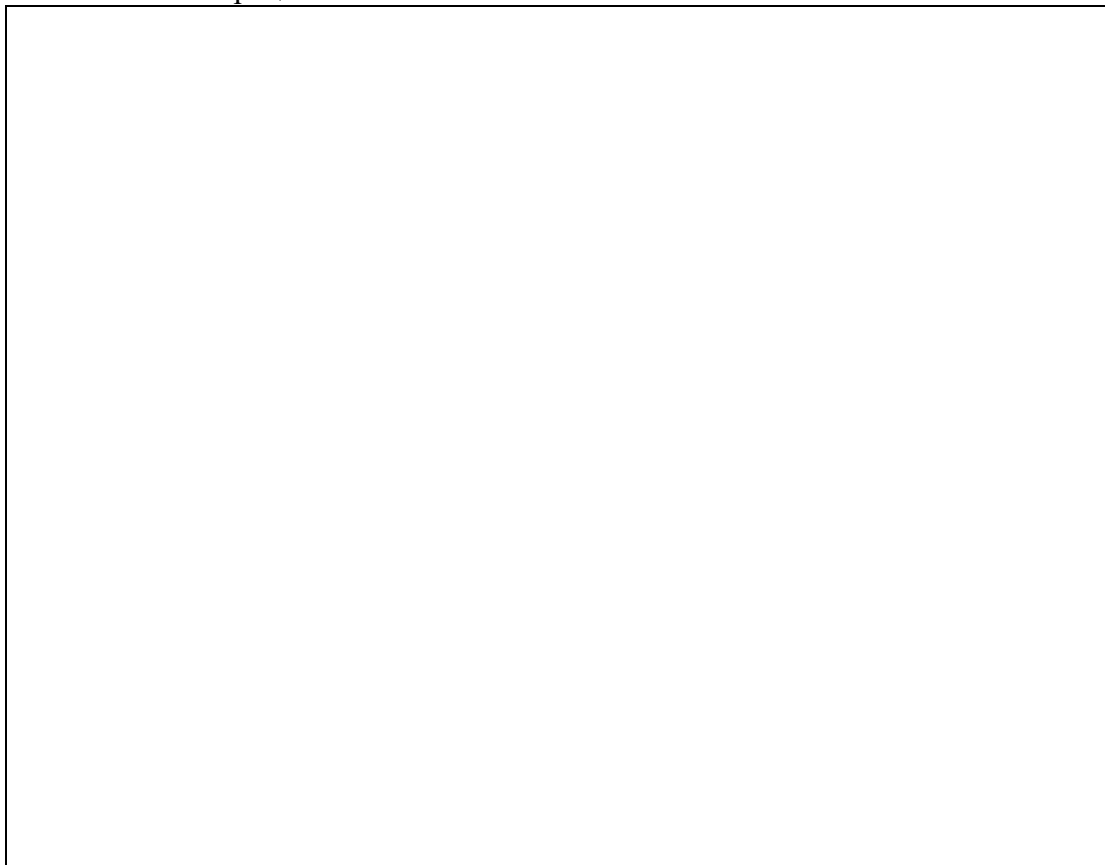
Стиль	Художественные особенности
Античный	Простота и грубоватость, массивные крепостные стены, прорезанные узкими окнами и галереями
Эклектика	Соразмерность и художественная цельность, четкая симметрия зданий, украшенных со всех сторон колоннами
Романский	Смешение стилей

11. Дай одно определение приведенным примерам композиций.



12. Создай эскиз переплета детской книги сказок

1. В эскизе должен быть выдержан выбранный стиль,
2. формат,
3. принцип расположения материала,
4. целостность иллюстраций и текста.



1. **Что такое шрифт?**

- а) линейная композиция на плоскости;
- б) буквы, объединённые единым стилем;
- в) элементы композиции.

2. **Эргономика это:**

- а) удобства для существования человека;
- б) изучение производства, распределение и потребление товаров и услуг;
- в) наука, изучающая особенности и возможности функционирования человека в системах: человек, вещь, среда.

3. **Пропорциональность в архитектуре:**

- а) равенство двух отношений;
- б) несоответствие с чем-либо в количественном отношении;
- в) соразмерность частей по отношению друг к другу и к целому.

4. **Дизайн это:**

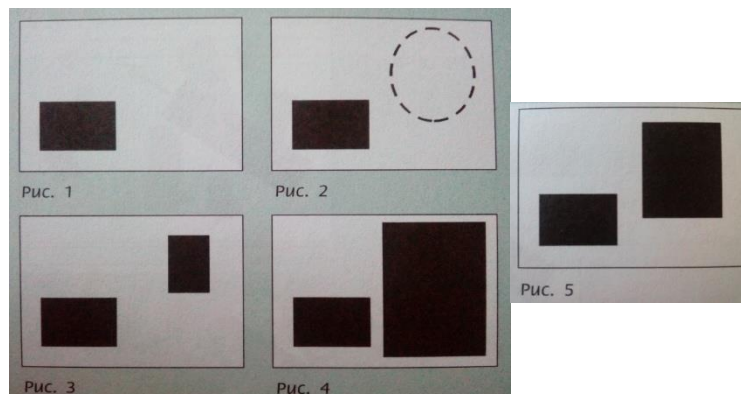
- а) проект или эскиз;
- б) проектировать, конструировать, вынашивать замысел, задумывать;
- в) деятельность с конечной задачей – создание строительного объекта.

5. **Инсталляция это:**

- а) вид дизайна, способ создания какой-нибудь вещи;
- б) произведение пластического искусства, композиция из реальных предметов и вещей, расположенных на плоскости или пространстве;
- в) механическое соединение вещей.

6. **Какие функции должна выполнять каждая вещь?**

- а) практическое применение;
- б) должна быть полезной, удобной и красивой;
- в) утилитарные ф. (для принятия пищи, устройства крова, защиты от стихии, обороны).

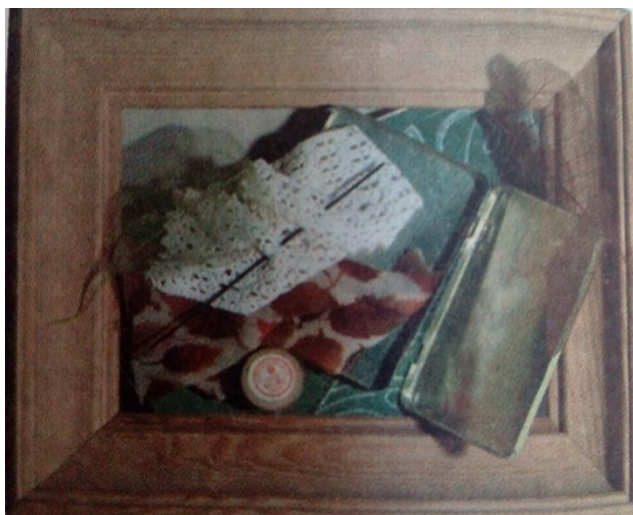
7. **В каком варианте композиции достигнуто зрительное равновесие**8. **Архитектура это:** _____

9. Характерные жанры для скульптуры: _____

10. Соотнесите стрелками стили архитектуры с художественными особенностями данных стилей.

Стиль	Художественные особенности
Классицизм	Строгость и уравновешенность форм, соподчиненность частей и симметрию
Готика	Отрицание устоявшихся канонов и поиск новых форм
Модерн	Суровый и одновременно изящный стиль, возносящий взор ввысь, стрельчатый свод, витражи, башни, стрельчатые окна

11. Дай одно определение приведенным примерам композиций.



12. Создай эскиз переплета детского журнала

1. В эскизе должен быть выдержан выбранный стиль,
2. формат,
3. принцип расположения материала,
4. целостность иллюстраций и текста.

